



Chicago  
Pneumatic

# Trykkluftanlegg



**NTT**®

TRYKKLUFT- OG  
VERKTØYTEKNIKK

# Innledning – Innhold

For Chicago Pneumatic og NTT handler det ikke bare om et produkt. Vi verdsetter våre kunder og forhandlere ved å tilby produkter som yter.

Vi gjør vårt beste for å være enkle å arbeide sammen med og vi har fullt fokus på totaløkonomi, funksjon og levetid.

Alle kundekategorier får vårt fokus og vi tilbyr hele vårt produktspekter og kompetanse slik at din bedrift får nettopp de produktene den har behov for.

## INNHold

Seks faktorer å vurdere	3
Skruekompressorer – finn din kompressormodell	4
CPN – gå fra stempel til skruekompressor	6
CPM – bestselgeren for verksted og produksjon	8
CPA – den ultimate alt-i-ett kompressoren	10
CPBg – Industrikompressorer	12
CPVsd – Frekvensstyrte kompressorer	14
Tørring av trykkluft – kjøletørker	16
Adsorpsjonstørker – trykktanker	17
Oljefrie kompressorer	18
Filtrering av trykkluft	20
Rørnett for trykkluft	21
Stempelkompressorer	24
Støydempede 12–24V-kompressorer	26
Mobile løsninger, EngineAir	27



## SEKS FAKTORER Å VURDERE VED EN KOMPRESSOR-INVESTERING

### 1. Definer behovet

Riktig løsning fra første dag legger grunnlaget for mest mulig økonomisk drift og sikrer optimal investeringskost.

### 2. Definer de elektriske forutsetninger

Mange anlegg krever betydelig strømtilførsel og kontroll av strømkapasitet. Korrekt spenning er en vesentlig del av evalueringen som bør gjøres på forhånd.

### 3. Definer plassering og krav til støynivåer

En kompressor skal ikke bare produsere luft til trykkluftanlegget, den er også avhengig av luft inn i rommet og korrekt ventilasjon, gjerne kombinert med varmegjenvinning. Dette er god økonomi.

### 4. Definer nødvendig tilbehør

Trykkluft av riktig mengde og kvalitet på de respektive brukerstedene er viktig. Et godt rørnett med tilstrekkelig kapasitet er god økonomi.

Er det behov for spesiell tørr luft og av en gitt kvalitet, må det tas med i vurderingen.

### 5. Sjekk kvalitetsstempelet

Å velge riktig type utstyr produsert etter strenge kvalitetskrav vil være med på å oppnå en god totaløkonomi.

### 6. Vurder krav til service og ettersyn

Se på servicevennligheten på utstyret og tilgjengelighet på servicedeler.



# Finn din kompressormodell



For Chicago Pneumatic, it isn't just about products. We value our end-users' and distributors' **performance**, and do our ultimate best to make it **easy to work** with us while providing **reliable products with a passion**.

- **Broad product portfolio** of robust compressors & tools

- **Decades of experience & innovation**

- **100% committed** distributor partnership

This is how we keep you productive at all times, meeting the needs of professionals in vehicle service, general industry and construction around the globe.

**People. Passion. Performance.**

## DEFINE YOUR NEEDS – OUR B

Going for our extensive offer of oil-injected screw compressors below 30kW, you choose for **reliable performance, trustworthy technology** and **increased efficiency**.

These ranges are also suitable for more demanding applications and can be deployed in harsh working conditions.



Noise level	70-80 dB(A)
Vessel size	200, 270 or 500 L
FAD	220-1631 l/min
Power	3-20 hp/2,2-15 kW
Pressure	8-13bar
Weight	115-354 kg

Noise level	Silent: 61-71 dB(A)
Vessel size	0, 200, 270, 500 L
FAD	240-4332 l/min
Power	3-40 hp/2,2-30 kW
Pressure	8-13 bar
Weight	99-619 kg

### User benefits

- Simple installation & easy maintenance
- Instinctive and easy to use
- Stable operations (constant pressure)
- Trustworthy technology and new inhouse designed air ends
- Up to 30% more energy efficient than an equivalent power sized Piston compressor

### User benefits

- Easy and user-friendly operation
- Robust design, ready to operate in hard working conditions
- Fast and easy maintenance, all consumables are easy to reach and maintain
- Complete and compact solution including air receiver and dryer
- Quiet operation allowing installation close to the workplace



## ROAD OFFER DOES THE REST

On top of that, these units are **compact, easy to service** and **quiet**, and thus suitable to install in or close to the workshop (f.e. service garage or small assembly line).

### CPA – CPBg



### CPVSd



Noise level	Silent: 62–71 dB(A)
Vessel size	0, 270 or 500 L*
FAD	702–6167 l/min
Power	7,5–50hp 5,5–37 kW
Pressure	7,5–13 bar
Weight	241–710 kg

Noise level	Silent: 69–77 dB(A)
Vessel size	0, 270 or 500 L*
FAD	300–6000 l/min
Power	10–50hp 7,5–37 kW
Pressure	5,5–12,5 bar
Weight	280–925 kg

\* Tank-mounted versions available up to 30HP

### User benefits

- In-house designed air end suitable for continuous duty and very hard working conditions.
- Long lasting belts and reliable belt tensioning system for excellent performance (CPA)
- High efficient gear transmission for low cost maintenance and reliable operation (CPBg)
- Good positioning of service items for easy servicing
- Save space and installation costs with tank-mounted installations with dryer
- Increased operating comfort through reduced noise levels

### User benefits

- Inverter technology perfectly matching the air flow with the air demand saving energy costs up to 30%
- Highly efficient element ensures low energy consumption and long term performance
- Highly efficient belt transmission reducing energy consumption
- Direct driven transmission for further energy saving (CPVSd)
- Protects your air network against rust and corrosion thanks to integrated solutions (dryer, air filter...)
- User-friendly controller for full control



# CPN – Gå fra stempel til skruekompressor



**Dryer**

## THE PERFORMANCE COMES WITH THE TECHNOLOGY

The CPN screw compressors are up to 30% more energy efficient than an equivalent power sized piston compressor. The CPN is also designed to work continuously if needed, this allows you to get 100% performance, 24 hours a day, from your equipment without fearing a single fail.



### Simple installation

The compressor, equipped with simple automatic controls, is ready for immediate installation and fitted with an air receiver.



### Easy maintenance

Almost no panels to be removed in case of maintenance and strategic placement of components to facilitate maintenance.



### Reduced power consumption

Due to rotary technology, the CPN consumes up to 30% less power compared to a traditional piston compressor.



### Constant pressure

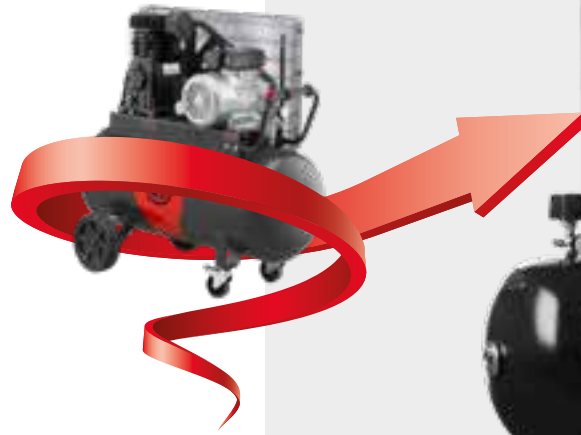
The combined and continuous action of the spinning element generates air flow delivery without pulsations, granting you the stability you need.



### New generation air ends

New generation air ends guarantee superior efficiency, durability and reliability.

# CPN Series 3 - 20hp / 2,2 - 15kW



## Time to convert to screw technology!

- Up to 30% more energy efficient than an equivalent power sized piston compressor
- Designed to work continuously
- 24/7 performance without any risk of failure
- Pressure stability and no pulsation compared to piston compressors.

Technical Table	🚰 [l/min] *			🔧		🔊 **	📏
	8 bar version	10 bar version	13 bar version	HP	kW	dB(A)	L x W x H (mm)
<b>200L Tank Mounted + Dryer</b>							
CPN 3	297	220	na	3	2,2	72	1440 x 680 x 1250
CPN 4	350	280	na	4	3	73	1440 x 680 x 1250
CPN 5,5	495	415	na	5,5	4	74	1440 x 680 x 1250
CPN 7,5	641	557	na	7,5	5,5	76	1440 x 680 x 1250
CPN 10	948	802	na	10	7,5	75	1440 x 680 x 1250
CPN 3-10 is also available installed on a 270L air vessel + dryer with dimensions: 1550 x 680 x 1280							
<b>270L Tank Mounted + Dryer</b>							
CPN 15	1408	1265	na	15	11	76	1550 x 718 x 1322
CPN 20	1631	1473	na	20	15	78	1550 x 718 x 1322
<b>500L Tank Mounted + Dryer</b>							
CPN 15	1408	1265	1034	15	11	76	1935 x 718 x 1453
CPN 20	1631	1473	1224	20	15	78	1550 x 718 x 1453

For weights and part numbers, please contact your local customer center.  
 All units are also available in 60 Hz, please contact your local sales representative for more information.  
 \* Unit performance measured according to ISO 1217, Annex C, latest edition  
 \*\* Noise level measured according to ISO 2151:2004 using ISO 9614/2

# CPM - bestselgeren for verksted og produksjon



## THE PERFECT SOLUTION FOR THE SMALL BUSINESSES

Easy to use, efficient and reliable, the CPM Series meets the compressed air demands of tire shops, paint shops, car dealers, maintenance shops, etc. Easy to use and quiet by design, the CPM can be installed almost anywhere in the workshop, without disturbing your working environment. Base mounted or tank mounted, with or without dryer, the CPM is a complete solution for your business.

**CPM 25 500L D**



### Total reliability

The complete unit is designed to operate at ambient temperatures up to 46° C / 115° F.



### Efficient cooling

An oversized ventilation ensures low internal temperatures, making your compressor more live better and longer.



### Built to last

Patented rotary screw element allows you to work on continuous duty and very hard working conditions.



### Cost effectient maintenance

All the main components are easily accessible, ensuring fast and simple maintenance.



### Smart monitoring and control

ES 4000 Basic Controller makes operation very simple with warning and service alarms. (only for 10 - 40 HP models)



# CPM Series 3 - 40HP / 2,2 - 30kW



## Complete solution design

- Compact and complete solution with a very small footprint.
- Save space and money with tank-mounted installations with dryer and filters.
- The complete solution not only saves installation costs, but also reduces the risk of air leakages in the compressor room.

Technical Table	🌊 [l/min] *			🔌		🔊 **	📏
	8 bar version	10 bar version	13 bar version	HP	kW		
<b>Base mounted</b>							
CPM 3	297	240	na	3	2,2	61	620 x 612 x 995
CPM 4	443	320	na	4	3	61	620 x 612 x 995
CPM 5,5	560	470	na	5,5	4	62	620 x 612 x 995
CPM 7,5	697	600	na	7,5	5,5	64	620 x 612 x 995
CPM 10 M	1008	920	na	10	7,5	64	650 x 642 x 995
CPM 3-10M is also available installed on a 200L air vessel + dryer , dimensions: 1429 x 612 x 1300							
CPM 10	1140	996	780	10	7,5	65	850 x 720 x 980
CPM 15	1620	1416	1152	15	11	69	850 x 720 x 980
CPM 20	1860	1680	1332	20	15	71	850 x 720 x 980
CPM 10-20 is also available installed on a 500L air vessel+ dryer , dimensions: 1945 x 720 x 1468							
CPM 21	2550	2310	1872	20	15	67	1180 x 833 x 1220
CPM 25	3126	2700	2310	25	18,5	69	1180 x 833 x 1220
CPM 30	3720	3216	2784	30	22	70	1180 x 833 x 1220
CPM 40	4332	3906	3432	40	30	71	1180 x 833 x 1220
CPM 21-40 is also available base mounted + dryer , dimensions: 1450 x 833 x 1220							
CPM 21-30 is also available installed on a 500L air vessel, dimensions: 1904 x 833 x 1832							
CPM 21-30 is also available installed on a 500L air vessel + dryer, dimensions: 1904 x 833 x 1832							

For weights and part numbers, please contact your local customer center.

CPM 3-20 units are also available installed on a 270L air vessel

All units are also available in 60 Hz, please contact your local sales representative for more information.

\* Unit performance measured according to ISO 1217, Annex C, latest edition

\*\* Noise level measured according to ISO 2151:2004 using ISO 9614/2



# CPA – den ultimate alt-i-ett-kompressoren



## THE ULTIMATE ALL-IN-ONE SOLUTION

Chicago Pneumatic introduced the CPA Series more than a decade ago. And in this period of time a strong reputation of quality and top performance was built. But, apart from this remarkable past, the design and philosophy have evolved to match new customer needs: a beautiful all-in-one, powerful and silent screw compressor. That's what the CPA Series is!

A seamless product in terms of user-friendliness, reliability and life duration, which makes this series, "the screw compressor" for tough and hard working conditions.



**CPA 20 - 500L**



**Low noise levels**

Insulation foam, deflectors and anti-vibration pads assure low noise levels.



**Easy and fast maintenance**

Enabled by good positioning of service items: belts, oil and filters.



**ES4000**

A unique control unit, specially programmed for energy saving.



**Built to last**

Designed for continuous duty and very hard working conditions.



**Small footprint**

Compresses, stores and processes air using just 1,5 m<sup>2</sup>.

# CPA Series 7,5 - 20 HP / 5,5 - 15 kW



## Innovative design concept

The CPA Series can be configured as an ultimate all-in-one solution that includes:

- Air receiver 270 or 500L (available for units up to 30HP)
- Refrigerant dryer
- Automatic drain

Forget about complex and costly installations. Simply connect the power, connect the piping and press START!

Technical Table	🚰 [l/min] *			🔧		🔊 **	📏	
	8 bar version	10 bar version	13 bar version	HP	kW	dB(A)	L x W x H (mm)	
	Base mounted				Base Mounted (+ Dryer )			
CPA 7,5	882	702	na	7,5	5,5	62	1065 x 665 x 1070 (1065 x 665 x 1070)	
CPA 10	1242	1080	828	10	7,5	63	1065 x 665 x 1070 (1065 x 665 x 1070)	
CPA 15	1674	1506	1212	15	11	65	1065 x 665 x 1070 (1065 x 665 x 1070)	
CPA 20	2328	2106	1686	20	15	67	1065 x 665 x 1070 (1065 x 665 x 1070)	

Tank Mounted models are available on 270 and 500L air vessels.

For weights and part numbers, please contact your local customer center.

All units are also available in 60 Hz, please contact your local sales representative for more information.

\* Unit performance measured according to ISO 1217, Annex C, latest edition

\*\* Noise level measured according to ISO 2151:2004 using ISO 9614/2



## STRONG, RELIABLE, EFFICIENT

With this range, Chicago Pneumatic sets a new standard in high efficiency, low noise level and outstanding reliability. These units come with a new element, a high performance gear box and premium efficiency motors.

Quiet and available with a dryer, water separator and filters, this machine can easily be installed in a compressor room or in the work place close to the air usage point.

The wide range of options allows you to easily customize your CPBg while its unique design satisfies your needs in terms of user-friendliness, reliability and lifetime duration. All in all, the ideal screw compressor for high energy efficiency and hard working conditions.



**CPBg 40**



**Low noise levels**

The new element and gearbox combined with the deep sound insulation result in a very low sound level



**Easy and fast maintenance**

Easy maintenance and very low pressure drop thanks to the new oil separation



**ES4000**

A unique control unit, specially programmed for energy saving. ES4000 advanced as an option.



**Energy recovery**

Recover up to 75% of the energy spent to produce compressed air improving your production efficiency



**Air quality package**

CPBg is available with dryer, water separator drain and post filter for improved quality air.

# CPBg Series 20-50 Hp /15-37 kW gear driven



## Gear drive for high efficiency

The CPBg series offers you outstanding efficiency and great reliability thanks to the new element combined with robust gearbox technology and premium efficiency motors (IE3). Add a revised lay-out, a big oil separator and coolers to that and you have a compressor that will grant you total peace of mind.

Technical Table	🚰 [l/min]				🏭		🔊**	⏪
	7,5 bar version	8 bar version	10 bar version	13 bar version	HP	kW		
Base Mounted					Base Mounted (+ Dryer )			
CPBg 20	2696	2536	2266	1946	20	15	67	1200 x 835 x 1220 (1350 x 835 x 1220)
CPBg 25	3317	3144	2922	2279	25	18,5	68	1200 x 835 x 1220 (1350 x 835 x 1220)
CPBg 29	3858	3741	3294	2790	30	22	69	1200 x 835 x 1220 (1350 x 835 x 1220)
CPBg 34	4210	3987	3728	3263	40	26	71	1200 x 835 x 1220 (1350 x 835 x 1220)
CPBg 20-34 is also available installed on a 500L air vessel, dimensions: 1940 x 835 x 1835								
CPBg 20-34 is also available installed on a 500L air vessel + dryer, dimensions: 1940 x 835 x 1835								
CPBg 30	3867	3650	3317	2867	30	22	68	1320 x 830 x 1555 (1320 x 830 x 1555)
CPBg 35	4517	4300	3933	3417	35	26	69	1320 x 830 x 1555 (1320 x 830 x 1555)
CPBg 40	5467	5000	4583	4000	40	30	70	1320 x 830 x 1555 (1810 x 830 x 1555)
CPBg 50	6167	5650	5067	4583	50	37	71	1320 x 830 x 1555 (1810 x 830 x 1555)
CPBg 30 available only 400 V 50 Hz IEC-CE								

For weights and part numbers, please contact your local customer center.  
 All units are also available in 60 Hz, please contact your local sales representative for more information.  
 \* Unit performance measured according to ISO 1217, Annex C, latest edition  
 \*\* Noise level measured according to ISO 2151:2004 using ISO 9614/2



# CPVsd – frekvensstyrte kompressorer



## OPTIMIZE YOUR ENERGY CONSUMPTION

Introducing direct driven transmission in its variable speed range of compressors, Chicago Pneumatic sets a new mile stone in compressed air. The new design, fully dedicated to variable speed applications, grants a maximum of energy saving, very high flexibility, and very low ownership costs.

Thanks to the air receiver (available up to 35 hp), the integrated dryer and the quality air devices available, you can complete your installation in a very compact and cost competitive way.

A wide range of options make these machines easy to customize and tailored to meet each customer's needs.

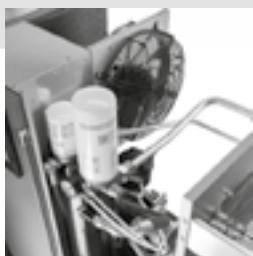


**CPVsd 25Hp - 500 L + Dryer**



Low noise levels

Both the new elements (direct coupled) combined with the deep sound insulation results in a very low sound level.



Easy and fast maintenance

Fast and easy serviceability, all the service components placed close to front panel.



ES4000

A unique control unit, specially programmed for energy saving. ES4000 advanced as option.



Energy saving

The new generation of elements combined with the new converters and the highly efficient transmissions result in high flexibility and efficiency.

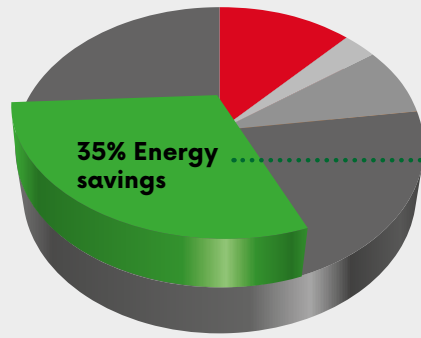


Quality air package

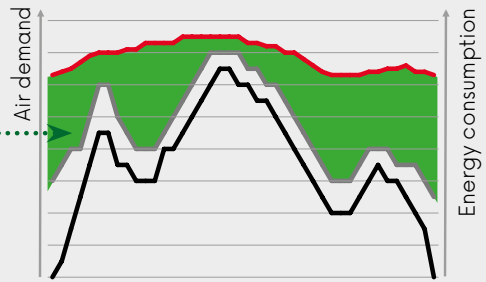
CPVsd is available with dryer, water separator drain and post filter for improved quality air.



# CPVsd Series 10-50 Hp /7.5-37 kW direct driven



- 12% investment
- 3% installation
- 8% Service
- 77% Energy consumption



- Air demand
- Variable frequency driven costs
- Load Unload costs
- Savings

## Direct drive for outstanding efficiency

The direct driven transmission combined with the high frequency motor result in a very wide turn down and very low specific energy requirement at each speed. The new generation of air ends with very strict tolerances grant outstanding volumetric efficiency resulting in a very low energy consumption.



Technical Table	🚰 l/min *		🔧	⚙️	🔊 **	⏪	
Type	min @7bar	max @7bar	HP	kW	Bar	dB(A)	L x W x H (mm)
			Base Mounted				Base Mounted (+ Dryer)
CPVsd 10	272	1225	10	7,5	5.5-12.5	62	995 x 655 x 1045 (1415 x 655 x 1045)
CPVsd 15	265	1823	15	11	5.5-12.5	64	995 x 655 x 1045 (1415 x 655 x 1045)
CPVsd 20	258	2217	20	15	5.5-12.5	65	995 x 655 x 1045 (1415 x 655 x 1045)
CPVsd 10-20 is also available installed on a 270L or 500L air vessel							
CPVsd 21	780	2911	20	15	5.5-12.5	68	1200 x 835 x 1220 (1350 x 835 x 1220)
CPVsd 25	780	3505	25	18,5	5.5-12.5	70	1200 x 835 x 1220 (1350 x 835 x 1220)
CPVsd 29	780	3920	30	22	5.5-12.5	71	1200 x 835 x 1220 (1350 x 835 x 1220)
CPVsd 34	780	4158	40	26	5.5-12.5	72	1200 x 835 x 1220 (1350 x 835 x 1220)
CPVsd 21-34 is also available installed on a 500L air vessel, dimensions: 1940 x 835 x 1835							
CPVsd 21-34 is also available installed on a 500L air vessel + dryer, dimensions: 1940 x 835 x 1835							
CPVsd 30	767	4050	30	22	5.5-12.5	68	1320 x 830 x 1555 (1320 x 830 x 1555)
CPVsd 35	767	4617	35	26	5.5-12.5	69	1320 x 830 x 1555 (1320 x 830 x 1555)
CPVsd 40	1000	5450	40	30	5.5-12.5	70	1320 x 830 x 1555 (1810 x 830 x 1555)
CPVsd 50	1067	6000	50	37	5.5-12.5	71	1320 x 830 x 1555 (1810 x 830 x 1555)

CPVsd 30 available only 400 V 50 Hz IEC-CE

For weights and part numbers, please contact your local customer center.  
 All units are also available in 60 Hz, please contact your local sales representative for more information.  
 \* Unit performance measured according to ISO 1217, Annex C, latest edition  
 \*\* Noise level measured according to ISO 2151:2004 using ISO 9614/2



Ren, tørr luft i trykkluftsystemer er viktig for holdbarhet og driftssikkerhet til alt tilkoblet utstyr. En kjøletørke er en enkel og rimelig investering for å oppnå dette.

Vi presenterer her en ny serie kjøletørker som er effektive og servicevennlige.

Serien leveres i størrelser fra 350 l/min til 84000 l/min.



Kjøletørker moderne design og driftssikker oppbygging. 3 grader C duggpunkt, ISO 8573-1:2010 klasse 4.

Leveres med kjølemiddel R134a på kjøletørkene opp til 1850 l/min.

R410A benyttes på de større kjøletørkene.



### Kjennetegn til denne serien kjøletørker:

- Lavt trykkfall
- Stabilt duggpunkt
- Lave driftskostnader
- Enkelt vedlikehold
- Stor range med mange muligheter
- Begrenset størrelse – lite plassbehov
- Enkel å transportere og koble til
- Enkel strømtilkobling på 230V/1-fas

Kapasiteter opp til 84000 l/min på forespørsel.

#### TEKNISKE DATA

Modell	Best nr.	Luft (l/min)	Effekt/strøm (kW/V)	Trykk (bar)	Tilkobling	LxBxH (mm)	Vekt (kg)
AD 10	4102002325	350	0,13 230/1/50	16	3/4	350x493x450	19
AD 25	4102002327	850	0,19 230/1/50	16	3/4	350x493x450	20
AD 35	4102002328	1200	0,27 230/1/50	16	3/4	350x493x450	25
AD 50	4102002329	1830	0,28 230/1/50	16	3/4	350x493x450	27
AD 75	4102003341	2350	0,61 230/1/50	13	1"	370x498x764	44
AD 100	4102003342	3000	0,68 230/1/50	13	1"	370x498x764	44
AD 125	4102002685	3600	0,80 230/1/50	13	1 1/2	460x558x789	53
AD 150	4102002686	4100	0,87 230/1/50	13	1 1/2	460x558x789	60
AD 175	4102002687	5200	1,07 230/1/50	13	1 1/2	460x558x789	65

Adsorpsjonstørker sikrer enda renere trykkluft, lavere trykkguggpunkt og enda bedre oppetid på maskiner og utstyr som trenger trykkluft.

Vi har 4 typer adsorpsjonstørker som skreddersys til behovet. Kapasiteter fra 1–3000 l/sek. Mest vanlig på mindre anlegg er kaldgenererte adsorpsjonstørker (PH) som brukes til pusteluft, næringsmiddel, instrumentluft m.m. hvor man ønsker høy trykkluftkvalitet. Adsorpsjonstørker kan gi deg duggpunkt ned til minus 70 gr C.



## TEKNISKE DATA

Modell		PH6HE	PH15HE	PH25HE	PH45HE	PH75HE	PH120HE	PH190HE
Kapasitet	l/sek	3	7	12	22	35	55	90
	m <sup>3</sup> /min	11	25	43	79	126	198	324
Luftforbruk	%	18	18	18	18	16,5	16	16,5
Anslutning	G	1/4	1/2	1/2	1/2	1	1	1 1/2
Trykkfall	bar	0,185	0,04	0,125	0,34	0,065	0,18	0,114
Vekt	kg	11	22	29	44	109	140	217
Høyde	mm	855	725	1015	1505	1205	1495	1495
Bredde	mm	197	320	320	320	827	847	907
Lengde	mm	106	149	149	149	394	394	564

Flere andre størrelser og modeller på forespørsel.



Trykktanker leveres i størrelser fra 50 liter og opp til 5000 l kapasitet. Finnes i liggende og stående utgaver samt lakkert og galvanisert.

## TRYKKTANKER

Varenr.	Beskrivelse	Høyde x Diameter	Vekt (kg)
2236100970	100l stående 11bar lakkert	1213x370	31
2236112645	100l stående 11 bar galv	1213x370	32
2236100972	270l stående 11 bar lakkert	1648x500	67
4101000906	270l stående 11 bar galv	1648x500	70
4101000908	500l stående 11 bar lakkert	2050x600	115
2236100977	500l stående 16bar lakkert	2050x600	145
4101000910	500l stående 11bar galv	2050x600	119
2236100976	1000l stående 12 bar lakkert	2350x800	210
4101000922	1000l stående 12 bar galv	2350x800	214

Vi kan levere rustfrie tanker og en mengde spesialtanker på forespørsel.

## Automatisk drenering

Magnetventil med tidsstyring anbefales montert på kompressorer fra 200 liters tank. Tanken dreneres automatisk for vann og smuss på angitt tid.



## SCROLL TECHNOLOGY

Vi har et stort utvalg av oljefrie kompressorer. De finnes både som stempelkompressorer, scroll eller oljefrie skruekompressorer.

Kompressorene velges og tilpasses etter hvilket behov for trykkluft man har.

### Nøkkelegenskaper og fordeler

- Oljefri = Risikofritt
- Pålitelighet, brukervennlighet og enkel å bruke
- Solid erfaring og et flott design
- Lavt støynivå
- Kostnadseffektiv



### For tannleger og små laboratorier:

#### TEKNISKE DATA

Modell	Ant brukere	Bestnr	Lev mengde	Tank	Motor	Dimensjon	Vekt
CLR 15/25T	1-2	4116092256	125 l/min	25 l	1,1 kw	530x470x670mm	43 kg
CLR 20/25T	2-3	4116092258	155 l/min	25 l	1,5 kw	550x470x700mm	50 kg
CLR25/50T	4-5	4116092290	240 l/min	50 l	2,0 kw	640x470x890mm	60 kg

Disse kan leveres uten tørke, med lydempingskabinett samt andre motor/tank/konfigurasjoner.

### For større laboratorier, tannlegesentraler, melkeroboter:

#### TEKNISKE DATA

Modell	Luftrykk (bar)	Motor (kW)	FAD (l/s)	Støy dB(A)
SPR 2	8	1,5	2,9	53
	10	1,5	1,9	53
SPR 3	8	2,2	4,2	55
	10	2,2	3,4	55
SPR 5	8	3,7	6,7	57
	10	3,7	5,9	57
SPR 8	8	5,5	9,8	59
	10	5,5	7,6	59

#### TEKNISKE DATA

Modell	Motor (kW)	Luftrykk (bar)	FAD (l/s)
<b>LAVTBYGGENDE KABINETT</b>			
SPR 10	2 x 3,7	8	13,4
		10	11,4
SPR 15	2 x 5,5	8	20,3
		10	15,0

## Spesielt beregnet på farmasøytisk industri, mat og drikke, elektronikk og tekstilindustri hvor man ikke vil risikere oljerester i produksjonen.

WIS-Air leverer luft iht ISO8573-1:2010 som med sin klasse 0 renhet representerer det strengeste kravet til ren luft. WIS-Air har lang levetid, lave vedlikeholds- og driftskostnader og gjør det til en trygg investering i ren trykkluft.

Kan leveres med frekvensstyring (kun for 400V) eller som tradisjonell av/pålast kompressor. Kan også leveres med integrert kjøletørke.

WIS med frekvensstyring leveres med kapasiteter fra 33-155 l/sek (15-55kw).

Byggemål på WIS med frekvensstyring er

(WIS20V-WIS40V) (lxbxh): 1976x974x1500mm

(WIS50V-WIS75V) (lxbxh): 2435x965x1840mm

WIS med av/pålast leveres i 7,5-10 og 13 bar fra 84-140 l/sekund

Byggemål på WIS med av-pålaststyring er (lxbxh) 2345x965x1840mm



Kontakt oss for tilbud på oljefri trykkluft.

## Olje-/vannseparator



Ved komprimering/tørring av trykkluft, vil det alltid bli felt ut kondensat som er oljeholdig. Oljeholdig kondensat skal i henhold til norsk lov etterbehandles før det slippes ut.

Vi lagerfører de mest brukte modellene, CPP40 og CPP100. Vår komplette serie går fra 2100 l/min til 140 m<sup>3</sup>/min.

Les mer om miljø og sikkerhet på [www.ntt.no](http://www.ntt.no)



### TEKNISKE DATA

Modell	Filterhus m/innsats	Kapasitet (l/min)	Kapasitet	Kobling inn	Kobling ut	Servicekit
ECOBX	8102046482	1800	3/8»		1/4»	8102046532
ECOBX2	2255330002	3180	4x1/2»		1x1/2»	2255460001
ECOBX3	2255330004	9480	4x1/2»		1x3/4»	2255460002

Større modeller på forespørsel.



# Filter for etterbehandling av trykkluft

**Filtersystemer for trykkluft leveres i forskjellige kapasiteter og for forskjellige renhetsgrader.** Leveres både med gjenget anslutning og flensanslutninger. Kvaliteten er iht ISO 8573 og kan settes sammen iht ønsket renhetsgrad.

Vi har filter med kapasiteter fra 600 til 153.000 m<sup>3</sup>/min.

Våre trykkluftfiltere har et minimalt trykkfall. Filterelementer produsert av kvalitetsmaterialer med høy ytelse gjennom levetiden.

Korrosjonsbestandige hus med flere typer dreneringer i huset tilgjengelig. (Flottør er standard på koalesens filter). Husene kan leveres med differensialtrykk indikator, manometer og manometer med potensialfri kontakt. Spesifiseres ved bestilling.

ISO8573 er en standard som sier noe om hvor mye restolje, partikkelnivå og trykkduggpunkt det skal være på en trykkluftkvalitet. Våre eksperter kan gi deg ytterligere informasjon om trykkluftkvalitet og tørke/filtersammensetning.

Vi lagerfører de mest brukte modellene. Vår komplette serie går fra 1000 l/min til 40000 l/min.



## Vi leverer etterbehandlings- og filterutstyr for:

- instrument
- pusteluft
- næringsmiddel
- medisinsk

Vi har følgende filtertyper:

Forfilter (P), finfilter (G), Super finfilter (C), Aktivt kullfilter (V), Støvfilter (S), Super Støvfilter (D), Silikonfri (SLF)

### TEKNISKE DATA

Filtergrad	P	G	C	V	S	D	SLF	WS
	Forfilter	Finfilter	Super	Aktivt	Støvfilter	Super	Silikon	Syklonutskiller
		Olje	Olje	Kullfilter		Støvfilter	Fri	Fjerner vann i dråpeform
		Partikkel	Partikkel			Fri		
Ytelse %	92,03	99,92	99,9	-	99,92	99,98		99
Oljerest mg/m <sup>3</sup>	<1	<0,07	<0,01	<0,003	-	-		

Filter man ønsker å bestille blir nr på størrelse + bokstav for type filter. Eksempel: 10 P = Forfilter med 1» gjenge og 82,5l/sek kapasitet med differansetrykk manometer. Alle filter max trykk 16bar.

### TEKNISKE DATA

Vanligste størrelser	1	2	3	6	9	10	12	14	16
Fløde (l/sek)	2,8	6,9	11,7	33,1	58,9	82,5	151,4	330,3	424,7
Gjenge	1/8	1/4	1/4	1/2	3/4	1	1 1/2	2	3
Dim - bredde (mm)	50	50	70	127	127	127	140	170	220
Høyde	157	157	231	285	371	371	475	708	736
Vekt (kg)	0,25	0,25	0,6	1,7	2	2	3	5,5	10,5

Andre filterdimensjoner og høytrykksfilter på forespørsel.

## Vi selger og installerer rørnett tilpasset de fleste behov



1. Kompressor
2. Lufttank
3. Kjøletørke
4. Filter
5. Separator

# AIRNET

Airnet er et rørsystem som består av runde aluminiumsrør med komplett serie av aluminium- og polymer-fittings. Dimensjoner: 20-80mm diameter.

### Fordeler:

- Max arbeidstrykk 13bar
- Produsert i ikke korroderende materiale
- Minimalt trykkfall i rørnettet
- Raskere å installere enn tradisjonelle rør
- Kan enkelt tilkobles eksisterende rørnett
- Airnet kan enkelt utvides / suppleres med uttak og avgreninger, om fremtidige behov skulle endre seg i bedriften.




# TESEO

Aluminium Pipework

Teseo er firkantede aluminiumsrør med komplett serie av fittings og tilbehør. Dimensjoner 20-110mm diameter.

### Fordeler:

- HBS seriens unike utvendige profil gjør det også mulig å bruke selve røret som skinne for glidere hvor håndholdt luftverktøy kan henges opp i umiddelbar nærhet for brukeren.
- Max arbeidstrykk 15bar
- Produsert i ikke korroderende materiale
- Minimalt trykkfall i rørnettet
- Raskere å installere en tradisjonelle rør
- Teseo kan også brukes til å transportere andre væsker på et verksted. Kontakt oss for mer info.
- Teseo er et system med et stort spekter av tilbehør som gjør at det kan skreddersys løsninger som går ut over tradisjonelle behov.



# PRODUCT INFORMATION

AIRnet is a reusable aluminium piping system designed in line with EN 13480-3 to deliver a fast, easy, and reliable distribution network for Compressed Air, Nitrogen, and Vacuum.

# AIRNET

COMPRESSED AIR • VACUUM • NITROGEN



## PIPES 20 - 25 - 40 - 50 - 63 - 80 - 100 - 158 mm

APPLICATIONS	Compressed Air and Vacuum	EN standard
ADDITIONAL GASSES	Nitrogen, Helium, Argon, Neon, Xenon and Krypton	
MATERIAL	Extruded aluminium alloy EN AW-6060 T6	EN 755-2
SAFETY FACTOR	4 for all diameters (burst pressure)	
WORKING PRESSURE	Max 16 bar(g)	
WORKING TEMPERATURE	-20°C to 80°C	
VACUUM LEVEL	13 mbar(a)	
DEWPOINT	Lowest allowable pressure dewpoint is -70°C	
OUTSIDE TREATMENT	Polyester powder paint (QUALICOAT certified)	
INSIDE TREATMENT	Chrome free conversion treatment	
COLORS	Blue RAL 5012 and Green RAL 6018 (only 20 - 25 mm)	



## FITTINGS 20 - 25 - 40 - 50 MM (PF SERIES)

CONNECTION	Push to fit technology	EN standard
MATERIALS	Engineered polymer PA6 - GF30 fiberglass reinforcement Aluminium high pressure die casting EN AC-46100 Wrought aluminium alloy EN AW-6082	EN 1706 EN 755-2
SEAL FITTINGS	NBR 70 Sh A (PTFE coating on pipe seal)	



## FITTINGS 63 - 80 MM (BLACK SERIES)

CONNECTION	Torque to grip technology	EN standard
MATERIALS	Aluminium high pressure die casting EN AC-46100 Aluminium permanent mold casting EN AC-43100 Wrought aluminium alloy EN AW-6082	EN 1706 EN 1706 EN 755-2
SEAL FITTINGS	NBR 70 Sh A	



## FITTINGS 100 MM

CONNECTION	Bolt clamp technology	EN standard
MATERIALS	Aluminium permanent mold casting EN AC-43100 High yield strength steel for cold forming EN 1.0976	EN 1706 EN 10149-2
SEAL FITTINGS	NBR 70 Sh A	



## FITTINGS 158 MM

CONNECTION	Bolt clamp technology	EN standard
MATERIALS	Aluminium permanent mold casting EN AC-43100 Stainless Steel EN 1.4301	EN 1706 EN 10088-2
SEAL FITTINGS	NBR 70 Sh A	

[www.airnet-system.com](http://www.airnet-system.com)

**FAST EASY RELIABLE**

# PRODUCT INFORMATION

AIRnet technologies and innovations are based on technical expertise gained from more than 140 years of experience with pressurized air applications and equipment.



COMPRESSED AIR • VACUUM • NITROGEN

## AIRNET IS FAST AND EASY TO INSTALL AND FLEXIBLE FOR THE FUTURE

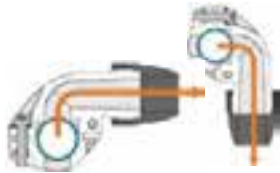
### TIME AND TOOLING

- ▶ Quick connections with no need to crimp, thread, solder or glue the pipe
- ▶ No heavy tooling or machinery required
- ▶ PF series and Black Series can be connected to any existing network via simple use of adaptor unions and nipple sockets
- ▶ PF series is assembled by hand, a push of the pipe into the fitting is all it takes



### MODULARITY

- ▶ Easy to handle and easy to work with lightweight materials
- ▶ Modular design supports extensions and modifications to meet new demands
- ▶ Components are interchangeable and reusable after disassembly
- ▶ Quickdrops are easily mounted, both horizontally and vertically



Quickdrop design safeguards leaktight and condensate free droplines

GUARANTEE

10 YEARS



## AIRNET IS RELIABLE, SAFE, AND MAINTENANCE FREE

### SUSTAINABILITY

- ▶ Optimized inner body design minimizes flow resistance and pressure drop in the fittings
- ▶ Low friction factor and seamless connections minimize pressure drops in the pipe network
- ▶ Superior sealing technology ensures a leak free system and maintains performance over time
- ▶ Durable and corrosion resistant materials offers a maintenance free system

### SAFETY

- ▶ Safety factor of 4 for all diameters (burst pressure)
- ▶ Camera control and automatic assembly guarantee zero defect manufacturing
- ▶ Plastic components and pipe clips comply to UL 94 HB and UL 94 V-2 for flammability
- ▶ Torque indicators ensure sufficient torquing



White torque indicators (PF Series)



2946700374 - © April 2016 - Subject to alteration without prior notice.

[www.airnet-system.com](http://www.airnet-system.com)

FAST • EASY • RELIABLE

# CP Direktedrevne stempelkompressorer

Se mer info på  
[www.ntt.no](http://www.ntt.no) eller  
 kontakt oss på  
 tlf 35 90 57 70

CP sin serie med stempelkompressorer starter med små, lette og effektive direktdrevne modeller. Dette er kvalitetskompressorer for proffe brukere.



**CP 26DS 2HK**  
**Liten stempelkompressor**

Liten og lett for dykkpistol, blåsing mm.



**CP 224DS 2HK**  
**Oljefri stempelkompressor**

Kvalitetskompressor for garasjen!



**CP 350DS**  
**Vertikal stempelkompressor**

Effektiv kompressor med v-blokk som tar liten plass.



**CP 20RB**  
**Stempelkompressor**

Stillegående og lettstartet, oljefri.



**CP 324DS 3HK**  
**Stempelkompressor**

Kjekk søkketråltype!



**CP 322DS 3HK**  
**Stempelkompressor**

Velegnet for tømrerlag!

## TEKNISKE DATA

Modell	Tank (l)	Luft (l/min)	Effekt (hk)	Effekt (kW)	Trykk (Bar)	Hastighet (rpm)	LxBxH (mm)	Støy dB(A)	Vekt (kg)
CP 26DS	6	180	2	1,5	8	2850	535x215x535	94	15
CP 224DS	24	175	2	1,5	8	2850	600x255x590	95	21
CP 350DS	50	265	3	2,2	10	145	520x520x960	93	50
CP 20RB	19	180	2	1,5	10	1450	480x640x740	84	50
CP 324DS	24	265	3	2,2	10	1450	480x640x740	93	50
CP 322DS	11+11	265	3	2,2	10	1450	650x790x670	93	60



# CP Reimdrevne stempelkompressorer

Disse reimdrevne modellene fra 2 til 10HK passer for serviceverksteder og småindustri.



**CP 227RS 2HK  
Stempelkompressor**

Vår minste reimdrevne modell med 27l tank.



**CP 350RS / CP 390RS 3HK  
Stempelkompressor**

Støysvak modell, velg 50 eller 90l tank.



**CP 4200RT 4HK  
Stempelkompressor**

Velegnet til enmannsverksted.



**CP 6270RT 5,5HK  
Stempelkompressor**

Ypperlig for mindre dekkverksteder!



**CP 8270RT 7,5HK  
Stempelkompressor**

Stasjonær modell – en bestselger!



**CP 10500RT 10HK  
Stempelkompressor**

Stasjonær modell for småindustri.

## TEKNISKE DATA

Modell	Tank (l)	Luft (l/min)	Effekt (HK)	Effekt (kW)	Trykk (Bar)	Hastighet (rpm)	LxBxH (mm)	Støy dB(A)	Vekt (kg)
CP 227RS	27	190	2	1,5	10	1250	830x370x710	96	46
CP 350RS/CP 390RS	90	300	3	2,2	10	1570	1000x410x900	92	69
CP 4200RT	200	390	4	3	11	1400	1500x450x960	94	136
CP 6270RT	270	550	5,5	4	11	1000	1520x590x1260	84	180
CP 8270RT	270	670	7,5	5,5	11	1250	1520x590x1260	84	210
CP 10500RT	500	970	10	7,5	11	950	2030x680x1400	94	305

## Støydempede stempelkompressorer

Støydempet serie fra CP. Vi har tatt frem to modeller; 3HK og 5,5HK. Støynivået er redusert til hhv 64 og 68dB! Andre modeller på forespørsel.



**CP S327RS 3HK**

**Støydempet stempelkompressor**

Liten og kompakt med integrert tank på 27l.



**CP S60RT 5,5HK**

**Støydempet stempelkompressor**

Mellomstor modell. Kan leveres med eller uten tank.



**Enkelt vedlikehold**



**Brukervennlig kontroll**



**Integrert 27l tank**

## Små stempelkompressorer

Små, støysvake modeller for mindre oppgaver.



**Sil-Air 100/50**  
**Støydempet stempelkompressor**

Liten oljesmurt modell med dobbelt kompressoraggregat. Meget støysvak.



**Sil-Air 50 0,5HK**  
**Støydempet stempelkompressor**

Liten oljesmurt modell til mindre arbeider. Leveres med regulator og vannutskiller.



**Nardi Silverstone 12/24V**  
**Batteridrevet kompressor**

med 5l trykktank.

### TEKNISKE DATA

Modell	Tank (l)	Luft (l/min)	Effekt (HK)	Effekt (kW)	Trykk (Bar)	Hastighet (rpm)	LxBxH (mm)	Støy dB(A)	Vekt (kg)
CP S327RS	27	254	3	2,2	10	1570	780x470x960	65	87
CP S60RT	-	520	5,5	4	11	1370	945x760x960	68	177
Sil-Air 100	24	74	1	0,68	8		360x650x550	42	50
Sil-Air Werther 50/9 AL	9	40	0,5	0,34	8	2850	350x350x500	43	24
Silverstone 12	5	60	350		8	3300	410x150x390	74	10
Silverstone 24	5	120	350		8	1650	410x150x390	74	10

# CP EngineAir – mobile kompressorer med bensin- og dieseldrift

En ny serie bensin- og dieselmotorer fra EngineAir. Kompressorene er enkle å operere og flytte, og har allsidige muligheter i områder uten strømtilgang, eller i servicebiler.

Vi har tatt fram en serie solide bensin- og dieselmotorer på 5,5, 7 eller 11HK (bensin) og 7 og 11HK (diesel).

De største modellene kan også leveres med 2KvA aggregat.



## Mobil bensinmodell, 5,5HK

330l fritt avgitt luftmengde.  
Max 10Bar.



## Bensinmodell, 7 eller 10HK

480 og 750l fritt avgitt  
luftmengde.  
Max 14Bar.



## Dieselmotell fra 7 til 11HK

390 og 540l fritt avgitt  
luftmengde.  
Max 14Bar.  
Kan også leveres med  
aggregat på 2,2KvA.

### TEKNISKE DATA

Modell	Tank (l)	Luft (l/min)	Effekt (HK)	Effekt (kW)	Trykk (Bar)	Hastighet (rpm)	LxBxH (mm)	Støy dB(A)	Vekt (kg)
CP 6100 RB Engine AIR Bensin	100	330	5,5	4,1	10	1000	1365x550x895	95,8	94
CP 7270 RB Engine AIR Bensin	270	480	7,1	5,3	14	1000	1170x600x1200	103,7	223
CP 11270 RB Engine AIR Bensin	270	750	10,0	7,4	14	1320	1170x600x1240	104,4	235
CP 7270 RB Engine AIR Diesel	270	620	7,0	5,2	14	1085	1170x600x1290	110,2	239
CP 11270 RB Engine AIR Diesel	270	970	11,0	8,1	14	1040	1170x600x1380	109,8	258
CP 7270 RB Engine AIR Diesel	270	390	7,5	5,6	14	1100	1192x620x1300	110,2	265
CP 11270 RB Engine AIR Diesel	270	540	11,0	8,1	14	950	1192x620x1300	109,8	270

# Vi er spesialister på trykkluft!



Din lokale trykkluftpartner:

Importør:

**NTT**

TRYKKLUFT- OG  
VERKTØYTEKNIKK

**NTT AS**

Skippergata 8, N-3732 Skien

Tel. (+47) 35 90 57 70

[postentt.no](http://postentt.no)

